

ᓄᓇᓂᓪᓐ NUNAVUT

Le Nunavut est le territoire le plus récent et le plus vaste du Canada, créé en 1999 pour reconnaître le droit des Inuits à l'autonomie gouvernementale. Sa création est un moment historique marquant.

Inuksuk Les Inuits construisent des monuments de pierre pour guider les gens sur leur chemin et pour marquer les lieux qui ont une importance spirituelle.

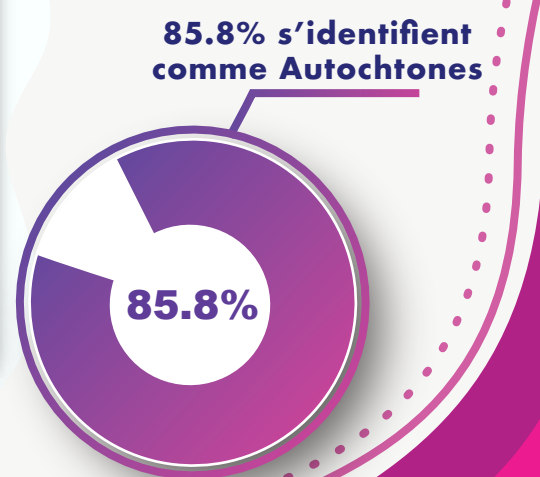
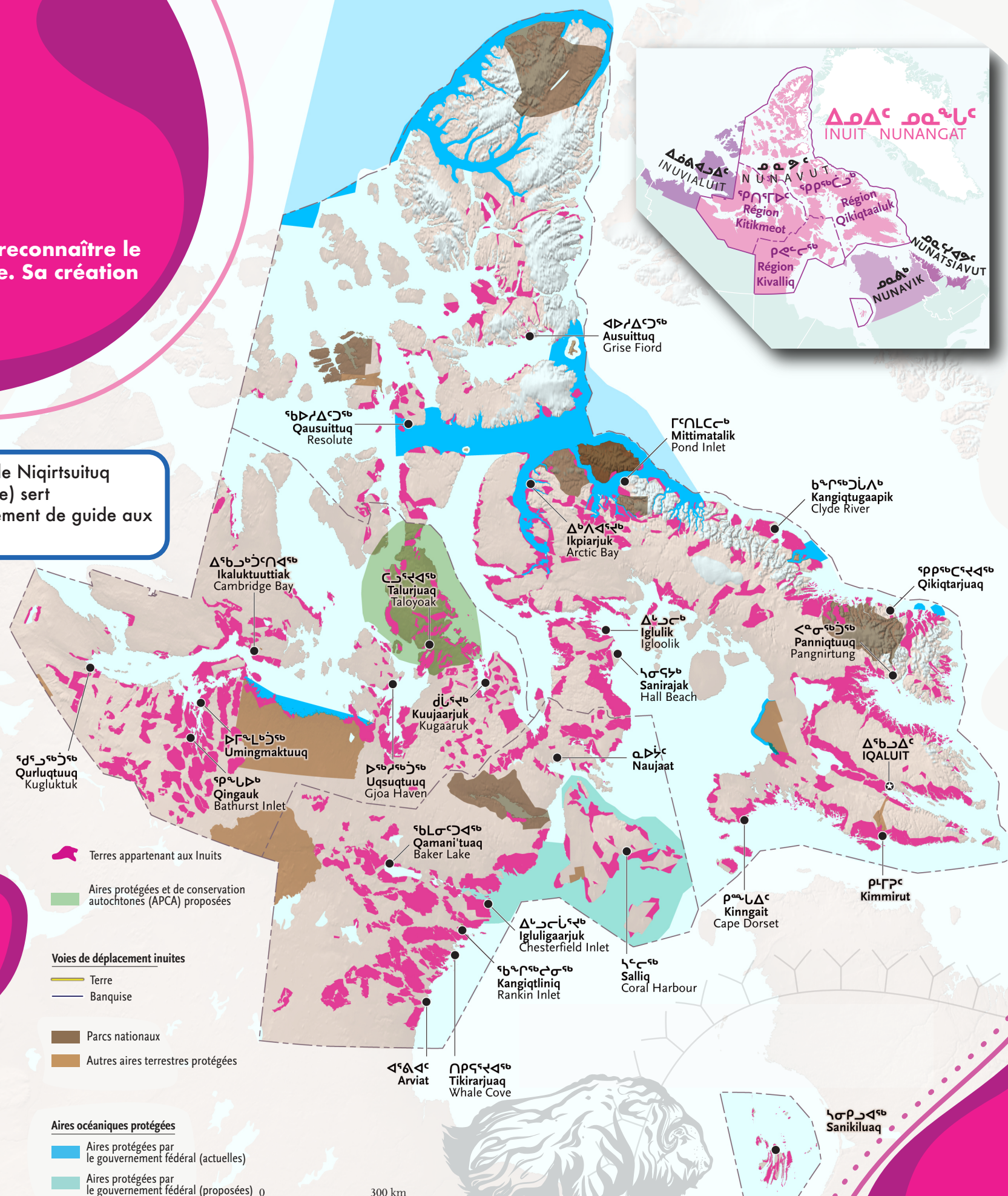
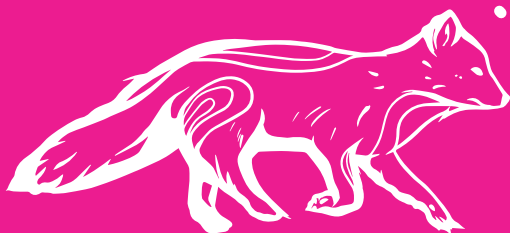


Étoile L'étoile Niqirtsuituq (étoile Polaire) sert traditionnellement de guide aux navigateurs.

Couleurs Le rouge représente le Canada dans son ensemble, tandis que les couleurs bleu et or symbolisent les richesses de la terre, de la mer et du ciel.

Devise

"Nunavut, notre force"
Nunavut Sanginivut
ᓄᓇᓂᓪᓐ ᓴᓐᓴᓂᓪᓐ



Langues officielles :
Inuktitut
(Inuktitut et Inuinnaqtun)
Anglais et français

Population:
36 858 habitants
(recensement de 2021)

Superficie :
2 093 190 km²